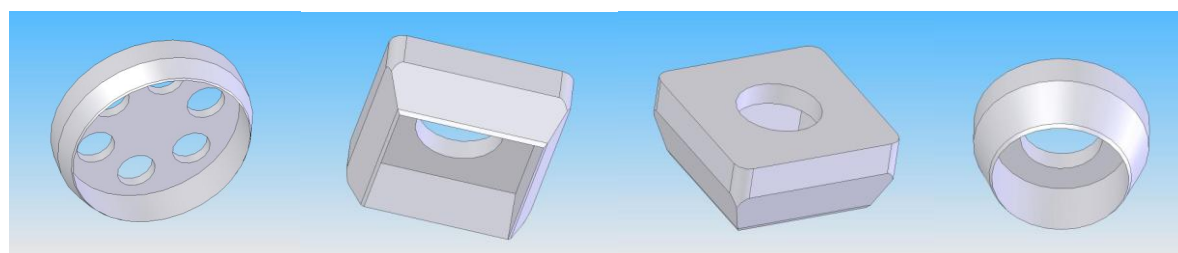
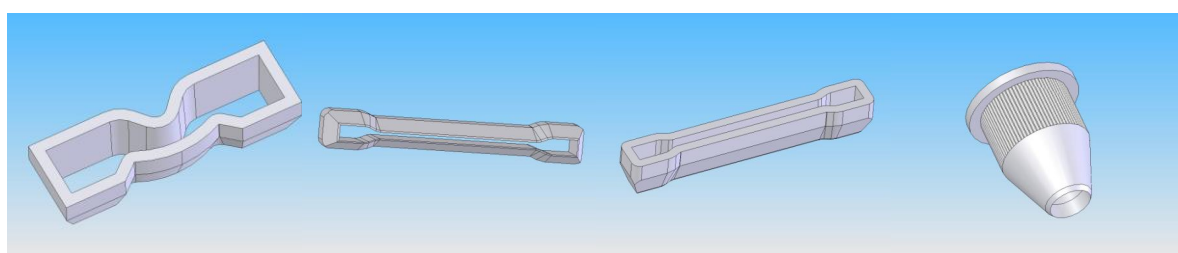
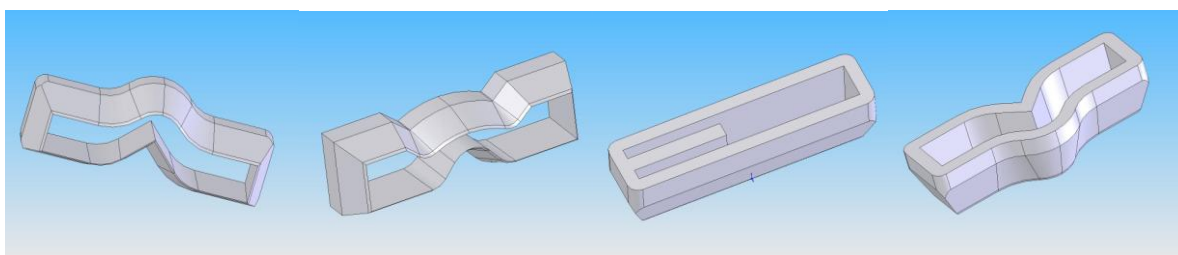
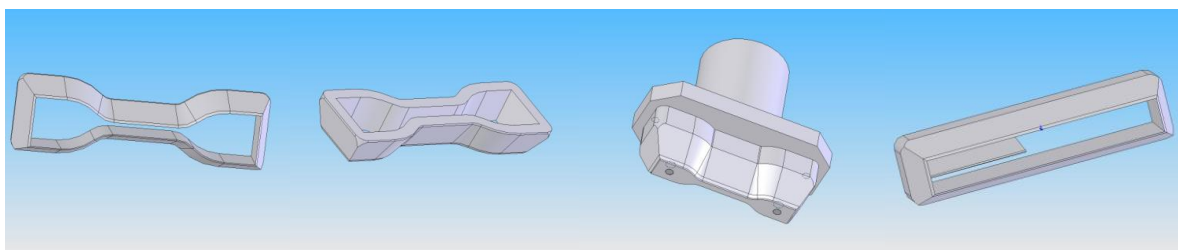




KATALOG VYSEKÁVACÍCH NOŽŮ
PRO ZHOZOVOVÁNÍ ZKUŠEBNÍCH TĚLES



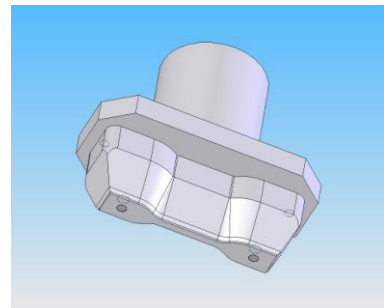
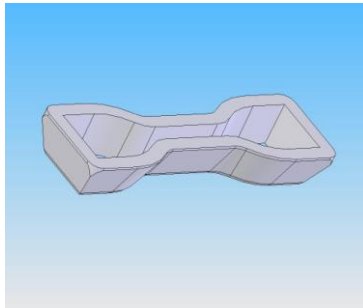
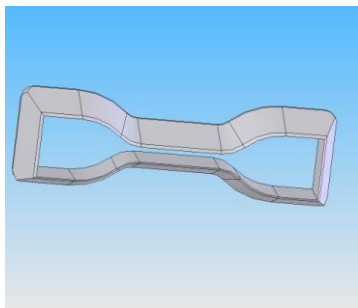
KATALOG VYSEKÁVACÍCH NOŽŮ
 PRO ZHOZOVOVÁNÍ ZKUŠEBNÍCH TĚLES

Výška nožů je jednotná 30 mm

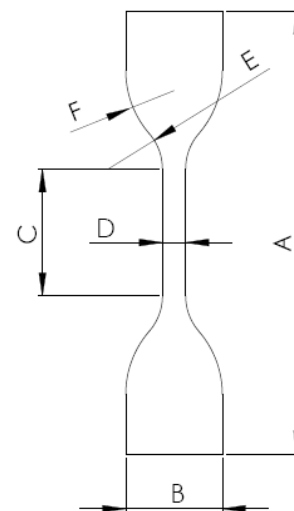
ČSN ISO 37 (stanovení tahových vlastností)

Provedení bez vyhazovače

Provedení s vyhazovačem



Rozměr		Typ 1	Typ 2	Typ 3	Typ 4
A	Celková délka (minimální)	115	75	50	35
B	Šířka lopatek	25,0 ± 1,0	12,5 ± 1,0	8,5 ± 0,5	6,0 ± 0,5
C	Délka zúžené části	33,0 ± 2,0	25,0 ± 1,0	16,0 ± 1,0	12,0 ± 0,5
D	Šířka zúžené části	6,0 ₀ ^{+0,4}	4,0 ± 0,1	4,0 ± 0,1	2,0 ± 0,1
E	Přechodový poloměr vnější	14,0 ± 1,0	8,0 ± 0,5	7,5 ± 0,5	3,0 ± 0,1
F	Přechodový poloměr vnitřní	25,0 ± 2,0	12,5 ± 1,0	10,0 ± 0,5	3,0 ± 0,1

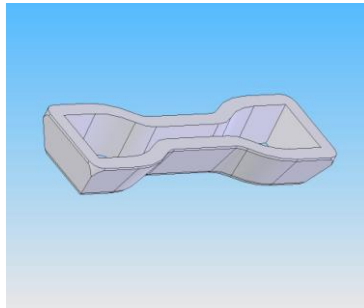
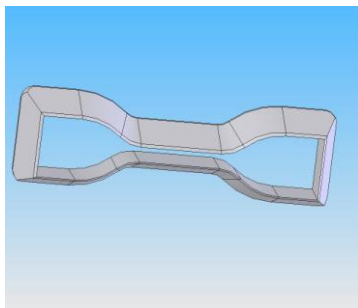


KATALOG VYSEKÁVACÍCH NOŽŮ
 PRO ZHOZOVOVÁNÍ ZKUŠEBNÍCH TĚLES

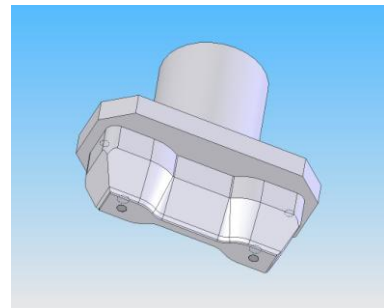
Výška nožů je jednotná 30 mm

DIN 53 504 (stanovení tahových vlastností)

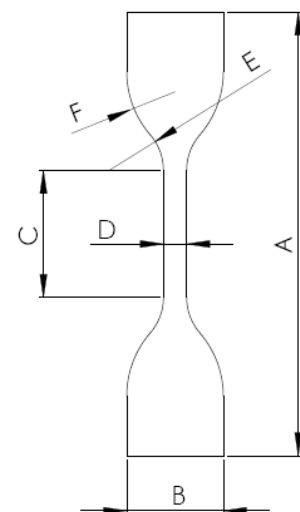
Provedení bez vyhazovače



Provedení s vyhazovačem



Rozměr		S 1	S 2	S 3	S 3A
A	Celková délka (minimální)	115	75	35	50
B	Šířka lopatek	25	12,5	6	8,5
C	Délka zúžené části	33	25	12	16
D	Šířka zúžené části	6,0 ± 0,05	4,0 ± 0,05	2,0 ± 0,05	4,0 ± 0,05
E	Přechodový poloměr vnější	14	8	3	7,5
F	Přechodový poloměr vnitřní	25	12,5	3	10

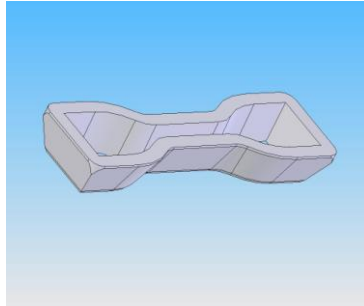
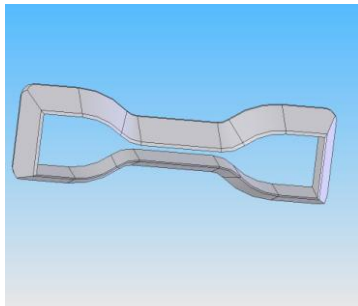


KATALOG VYSEKÁVACÍCH NOŽŮ
 PRO ZHOZOVOVÁNÍ ZKUŠEBNÍCH TĚLES

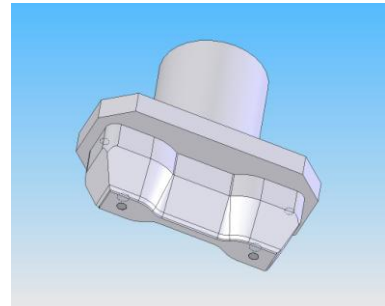
Výška nožů je jednotná 30 mm

ČSN 62 1436 (stanovení tahových vlastností)

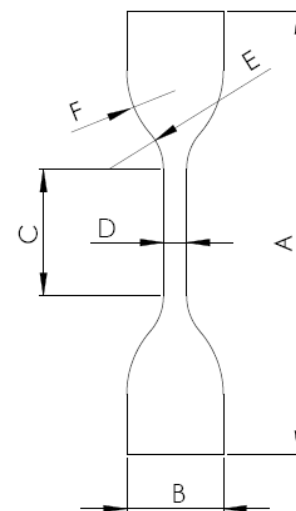
Provedení bez vyhazovače



Provedení s vyhazovačem



Rozměr		Typ 1	Typ 2	Typ 3	Typ 4
A	Celková délka	115	110	75	35
B	Šířka lopatek	25,0 ± 1,0	25,0 ± 1,0	12,5 ± 1,0	6,0 ± 0,5
C	Délka zúžené části	33,0 ± 2,0	30,0 ± 1,0	25,0 ± 1,0	12,0 ± 0,5
D	Šířka zúžené části	6,0 ^{+0,4}	3,0 ^{+0,2}	4,0 ± 0,1	2,0 ± 0,1
E	Přechodový poloměr vnější	14,0 ± 1,0	14,0 ± 1	8,0 ± 0,1	3,0 ± 0,1
F	Přechodový poloměr vnitřní	25,0 ± 2,0	20 ± 1,0	12,5 ± 1,0	3,0 ± 0,1

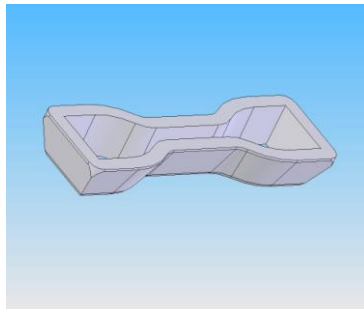
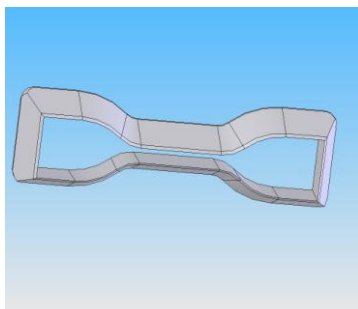


KATALOG VYSEKÁVACÍCH NOŽŮ
 PRO ZHOZOVOVÁNÍ ZKUŠEBNÍCH TĚLES

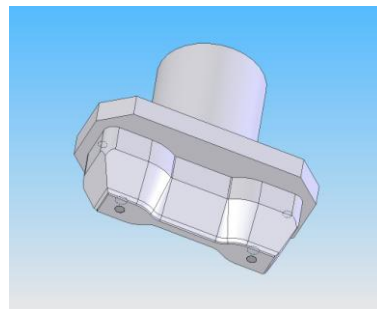
Výška nožů je jednotná 30 mm

ASTM D 412 – (Metric Units)

Provedení bez vyhazovače



Provedení s vyhazovačem



Rozměr		A	B	C	D	E	F
A	Celková délka (minimální)	140	140	115	100	125	125
B ± 1	Šířka lopatek	25	25	25	16	16	16
C ± 2	Délka zúžené části	59	59	33	33	59	59
D + 0,05 - 0,00	Šířka zúžené části	12	6	6	3	3	6
E ± 1	Přechodový poloměr vnější	14	14	14	14	14	14
F ± 2	Přechodový poloměr vnitřní	25	25	25	16	16	16

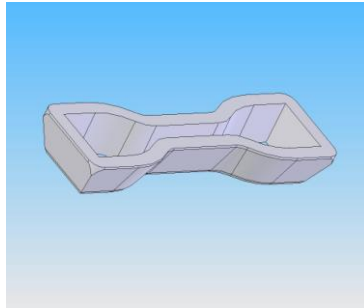
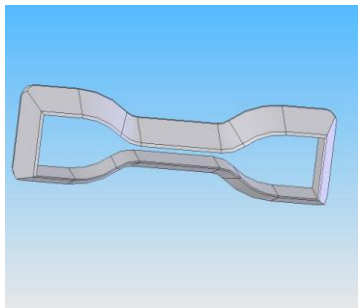
PROVEDENÍ S DISTANČNÍ VLOŽKOU

KATALOG VYSEKÁVACÍCH NOŽŮ
 PRO ZHOZOVOVÁNÍ ZKUŠEBNÍCH TĚLES

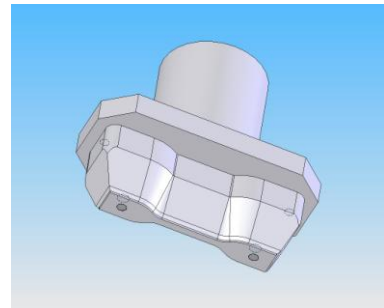
Výška nožů je jednotná 30 mm

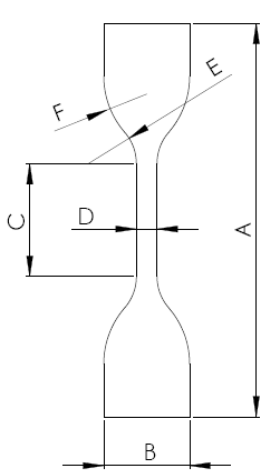
ASTM D 412 – (in U.S. customary units.)
ROZMĚRY in.

Provedení bez vyhazovače



Provedení s vyhazovačem

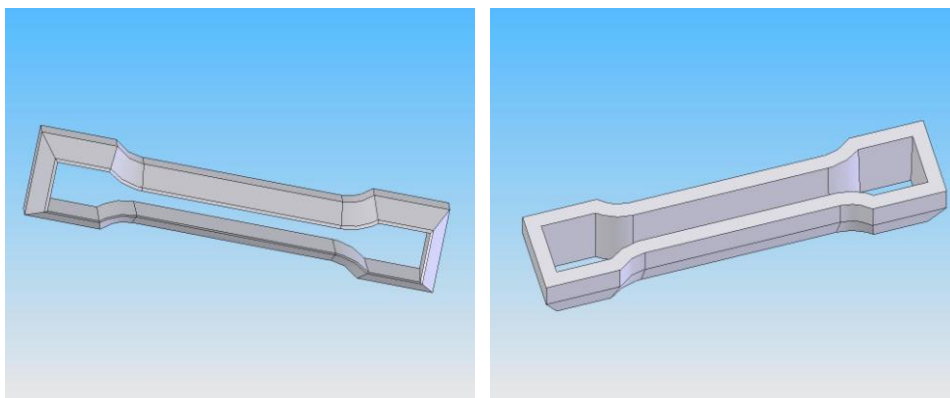


Rozměr		A	B	C	D	E	F	PROVEDENÍ S DISTANČNÍ VLOŽKOU 
A	Celková délka (minimální)	5,5	5,5	4,5	4	5	5	
B ± 0,04	Šířka lopatek	1	1	1	0,62	0,62	0,62	
C ± 0,08	Délka zúžené části	2,32	2,32	1,31	1,31	2,32	2,32	
D + 0,002 - 0,000	Šířka zúžené části	0,500	0,250	0,250	0,125	0,125	0,250	
E ± 0,04	Přechodový poloměr vnější	0,56	0,56	0,56	0,56	0,56	0,56	
F ± 0,08	Přechodový poloměr vnitřní	1	1	1	0,63	0,63	0,63	

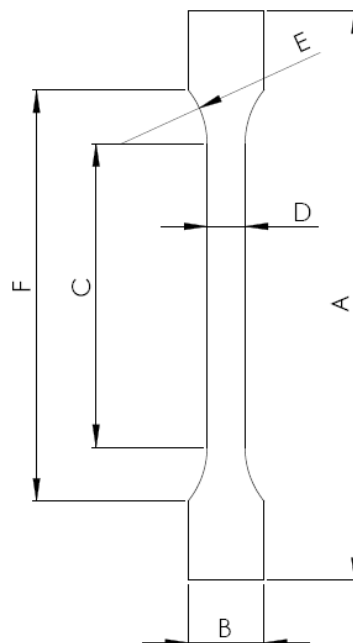
KATALOG VYSEKÁVACÍCH NOŽŮ
 PRO ZHOZOVOVÁNÍ ZKUŠEBNÍCH TĚLES

Výška nožů je jednotná 30 mm

ČSN EN ISO 527-2 (stanovení tahových vlastností)



Rozměr		Typ 1A	Typ 1B
A	Celková délka (minimální)	150	150
B	Šířka lopatek	20,0 ± 0,2	20,0 ± 0,2
C	Délka zúžené části	80 ± 2	60 ± 0,5
D	Šířka zúžené části	10,0 ± 0,2	10,0 ± 0,2
E	Přechodový poloměr vnější	20 až 30	≥ 60
F	Rozpětí mezi širokými rovnoběžnými částmi	104 až 113	106 až 120
G	Poč. vzdálenost čelistí	115 ± 1	F ⁺⁵

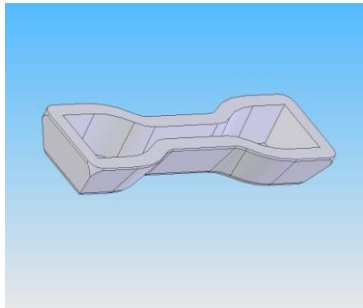
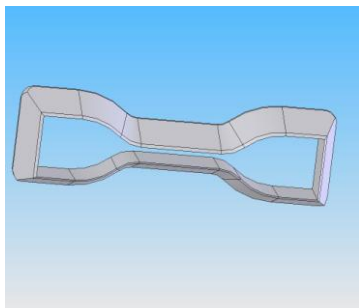


KATALOG VYSEKÁVACÍCH NOŽŮ
 PRO ZHOZOVOVÁNÍ ZKUŠEBNÍCH TĚLES

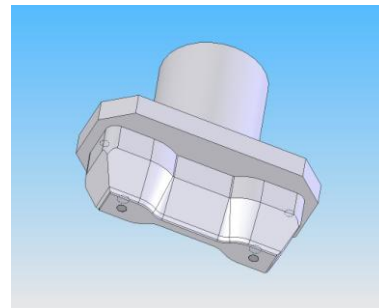
Výška nožů je jednotná 30 mm

ISO 527-2 (stanovení tahových vlastností)

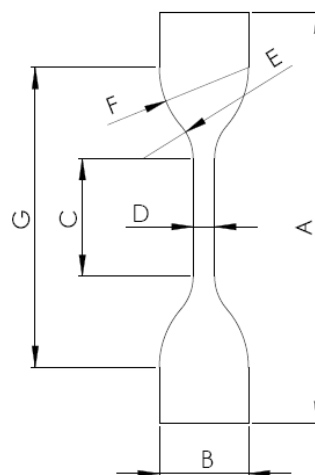
Provedení bez vyhazovače



Provedení s vyhazovačem



Rozměr		Typ5A	Typ 5B
A	Celková délka (minimální)	75	35
B	Šířka lopatek	12,5 ± 1,0	6,0 ± 0,5
C	Délka zúžené části	25,0 ± 1,0	12,0 ± 0,5
D	Šířka zúžené části	4,0 ± 0,1	2,0 ± 0,1
E	Přechodový poloměr vnější	8,0 ± 0,5	3,0 ± 0,1
F	Přechodový poloměr vnitřní	12,5 ± 1,0	3,0 ± 0,1
G	Poč. vzdálenost čelistí	50 ± 2,0	20 ± 2,0

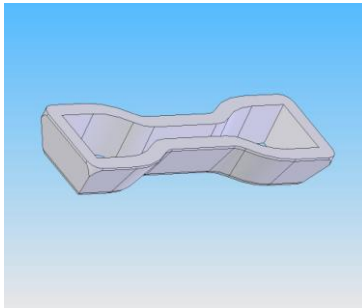
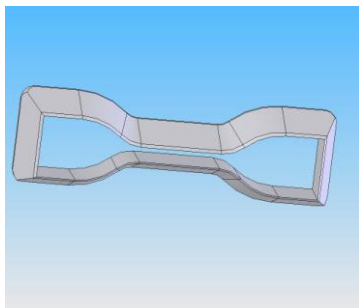


KATALOG VYSEKÁVACÍCH NOŽŮ
 PRO ZHOZOVOVÁNÍ ZKUŠEBNÍCH TĚLES

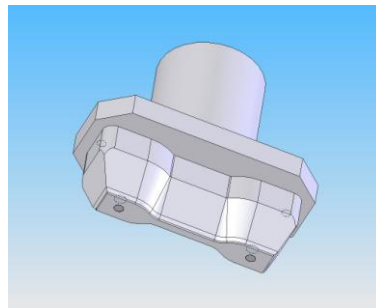
Výška nožů je jednotná 30 mm

ČSN EN ISO 527 – 3 (stanovení tahových vlastností)

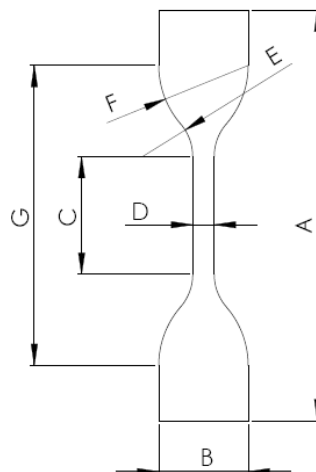
Provedení bez vyhazovače



Provedení s vyhazovačem

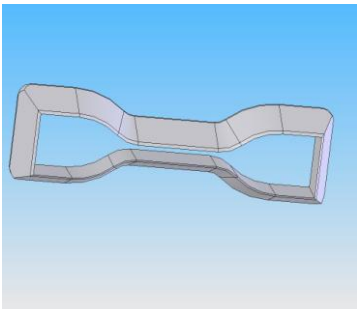
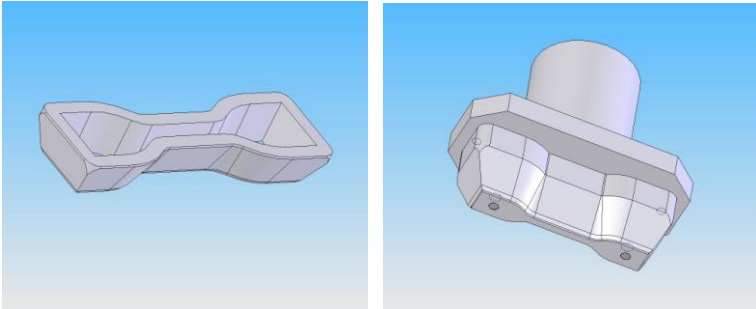
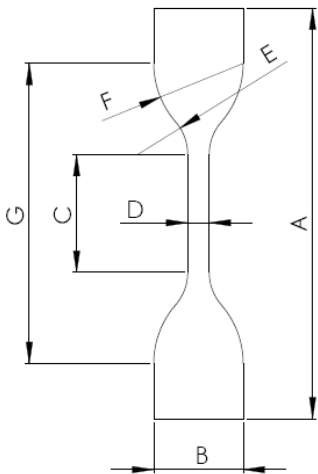


Rozměr		Typ 5
A	Celková délka (minimální)	115
B	Šířka lopatek	25,0 ± 1,0
C	Délka zúžené části	33,0 ± 2,0
D	Šířka zúžené části	6 ± 0,4
E	Přechodový poloměr vnější	14,0 ± 1,0
F	Přechodový poloměr vnitřní	25,0 ± 2,0
G	Poč. vzdálenost čelistí	80 ± 5,0



KATALOG VYSEKÁVACÍCH NOŽŮ
 PRO ZHOZOVOVÁNÍ ZKUŠEBNÍCH TĚLES

Výška nožů je jednotná 30 mm

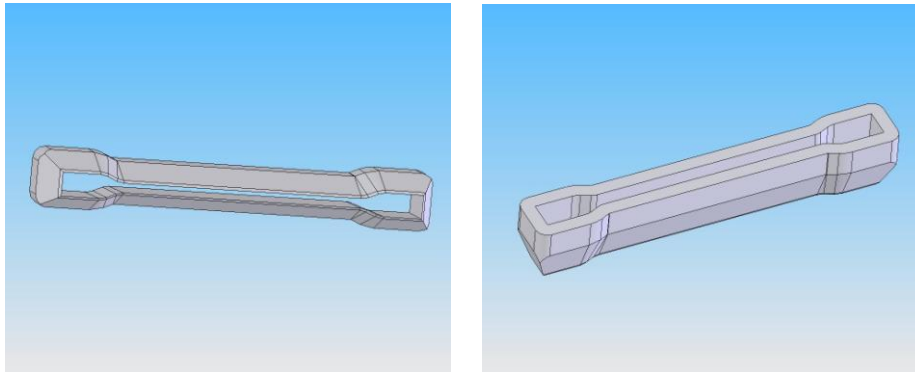
ČSN 64 0605 (plasty - stanovení tahových vlastností)		
Provedení bez vyhazovače		Provedení s vyhazovačem
		
Rozměr		
A	Celková délka (minimální)	115
B	Šířka lopatek	$25,0 \pm 1,0$
C	Délka zúžené části	$33,0 \pm 2,0$
D	Šířka zúžené části	$6,0^{+0,4}$
E	Přechodový poloměr vnější	$14,0 \pm 0,5$
F	Přechodový poloměr vnitřní	$25,0 \pm 1,0$
G	Poč. vzdálenost čelistí	$80 \pm 5,0$
		

KATALOG VYSEKÁVACÍCH NOŽŮ
 PRO ZHOZOVOVÁNÍ ZKUŠEBNÍCH TĚLES

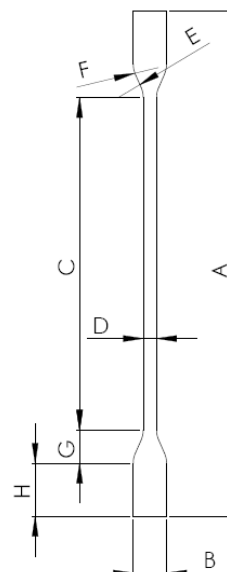
Výška nožů je jednotná 30 mm

STD 922 SAAB-SCANIA

Provedení bez vyhazovače



Rozměr		
A	Celková délka (minimální)	152
B	Šířka lopatek	10
C	Délka zúžené části	$100 \pm 0,5$
D	Šířka zúžené části	$4 \pm 0,2$
E	Přechodový poloměr vnější	7,5
F	Přechodový poloměr vnitřní	7,5
G	Délka	10
H	Délka	16

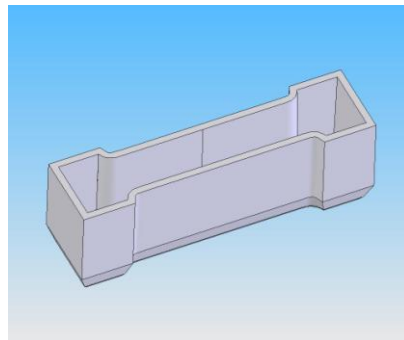
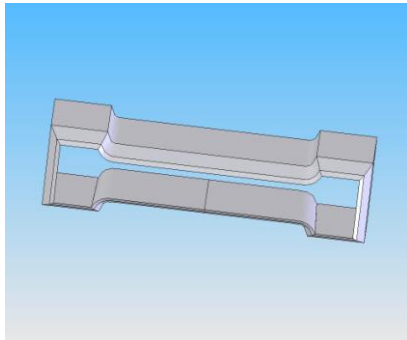


KATALOG VYSEKÁVACÍCH NOŽŮ
PRO ZHOZOVOVÁNÍ ZKUŠEBNÍCH TĚLES

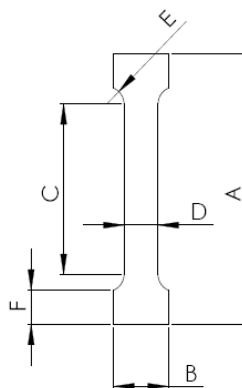
Výška nožů je jednotná 30 mm

D 451231/B – RENAULT (stanovení D.R.T.)

Provedení bez vyhadzovače



Rozměr		
A	Celková délka	80
B	Šířka	16
C	Délka zúžené části	50
D	Šířka zúžené části	10
E	Přechodový poloměr	5
F	Délka lopatky	10

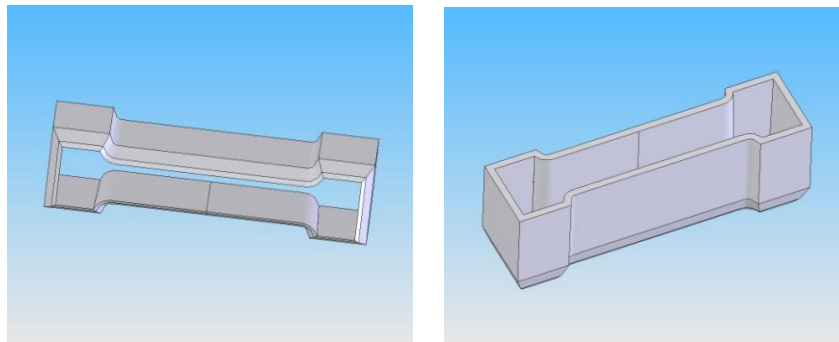


KATALOG VYSEKÁVACÍCH NOŽŮ
 PRO ZHOZOVOVÁNÍ ZKUŠEBNÍCH TĚLES

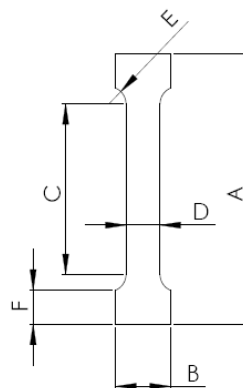
Výška nožů je jednotná 30 mm

D 471100/..D – RENAULT (stanovení D.R.T.)

Provedení bez vyhazovače



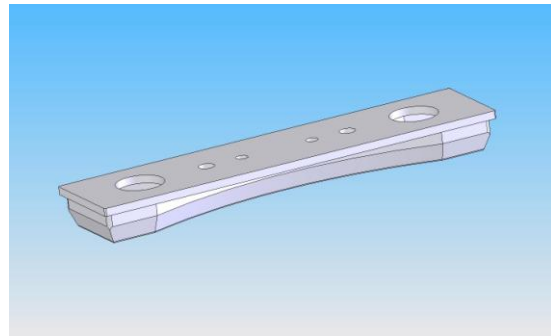
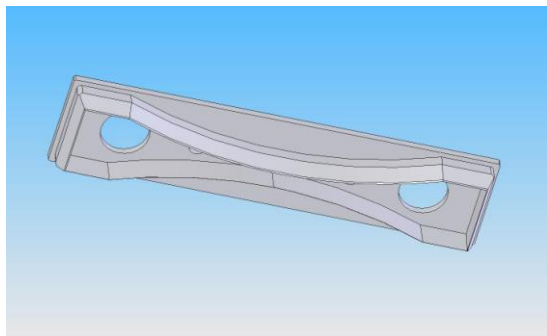
Rozměr		
A	Celková délka	80 ± 1
B	Šířka	16 ± 1
C	Délka zúžené části	----
D	Šířka zúžené části	$10 \pm 0,1$
E	Přechodový poloměr	$5 \pm 0,3$
F	Délka lopatky	$10 \pm 0,1$



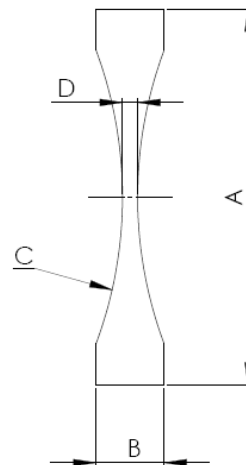
KATALOG VYSEKÁVACÍCH NOŽŮ
 PRO ZHOZOVOVÁNÍ ZKUŠEBNÍCH TĚLES

Výška nožů je jednotná 50 mm

NOŽE PRO DOPRAVNÍ PÁSY - lopatky



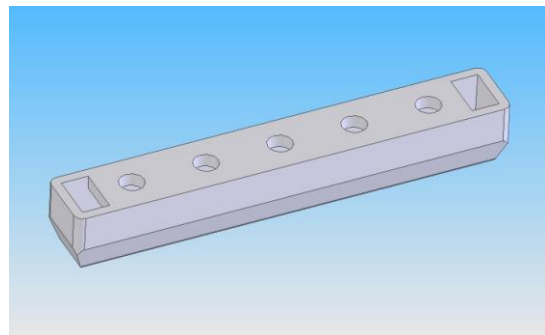
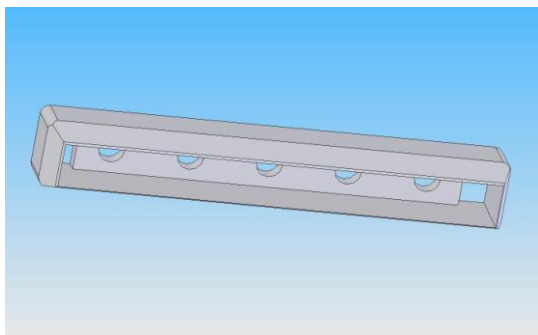
Rozměr		Typ I	Typ II	Typ III
A	Celková délka	500 ^{+0,5}	400 ^{+0,5}	800
B	Šířka lopatek	90 ^{+0,2}	35 ^{+0,2}	100
C	Poloměr	560	1000	560
D	Šířka zúžené části	20 ^{+0,2}	25 ^{+0,2}	25



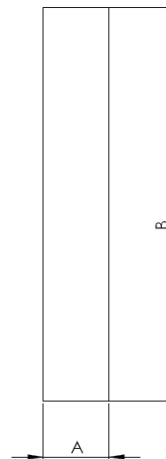
KATALOG VYSEKÁVACÍCH NOŽŮ
 PRO ZHOTOVOVÁNÍ ZKUŠEBNÍCH TĚLES

Výška nože je 40 mm

NUŽ PRO DOPRAVNÍ PÁSY - OBDÉLNÍK



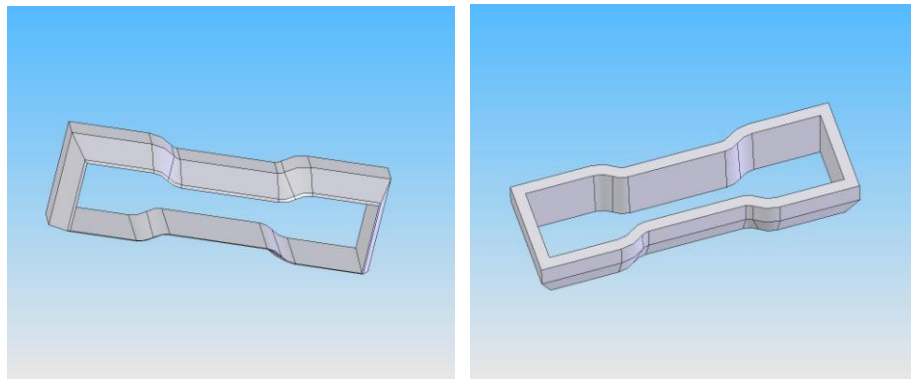
Rozměr		Typ III	Typ IV
A	Šířka	25 ^{+0,1}	25 ^{+0,1}
B	Celková délka	250 ^{+0,2}	200 ^{+0,2}



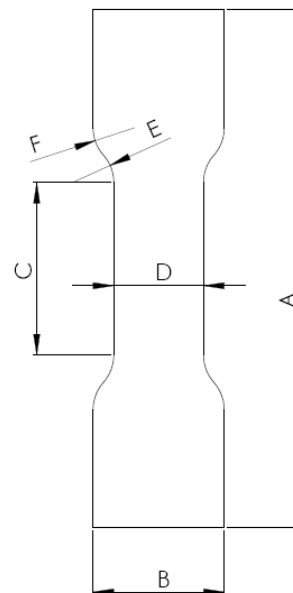
KATALOG VYSEKÁVACÍCH NOŽŮ
 PRO ZHOZOVOVÁNÍ ZKUŠEBNÍCH TĚLES

Výška nožů je jednotná 30 mm

ČSN 64 5431 (stanovení tahových vlastností lehč. hmoty)



Rozměr		Typ I	Typ II
A	Celková délka	152	152
B	Šířka lopatek	25	38
C	Délka zúžené části	50	55
D	Šířka zúžené části	13	26
E	Přechodový poloměr vnější	12	12
F	Přechodový poloměr vnitřní	12	12

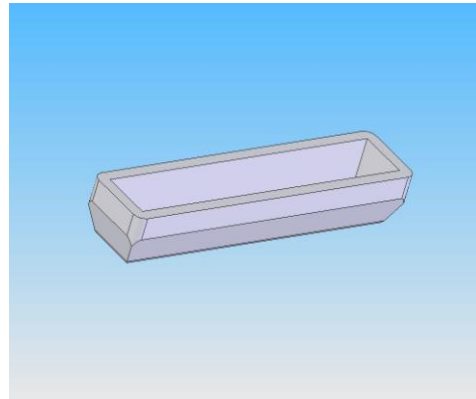
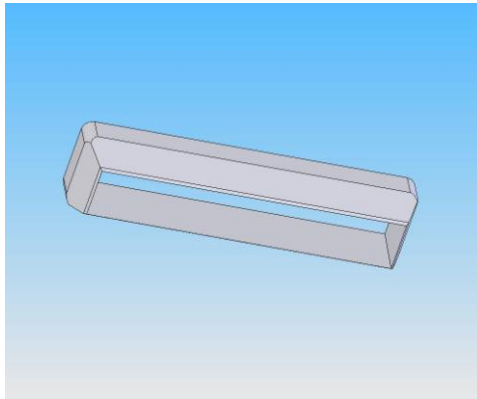


KATALOG VYSEKÁVACÍCH NOŽŮ
PRO ZHOTOVOVÁNÍ ZKUŠEBNÍCH TĚLES

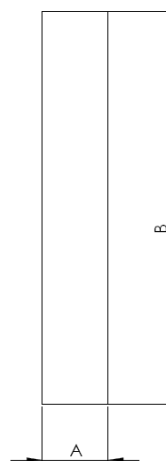
Výška nožů je jednotná 30 mm

DIN 53530 (ADHEZE)

Provedení bez vyhazovače



Rozměr		A
A	Šířka	25 ± 0,5
B	Celková délka (minimální)	150



KATALOG VYSEKÁVACÍCH NOŽŮ

PRO ZHOTOVOVÁNÍ ZKUŠEBNÍCH TĚLES

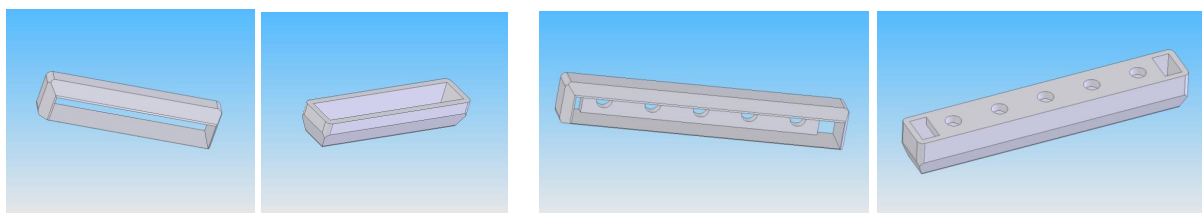
Výška nožů je jednotná 30 mm

DALŠÍ OBDÉLNÍKOVÉ NOŽE

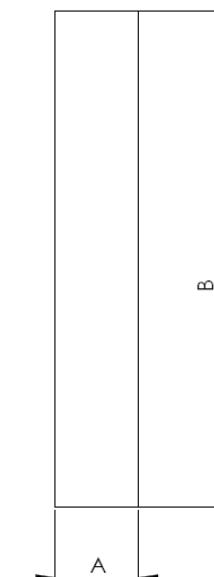
PROVEDENÍ :

pro menší rozměry

pro větší rozměry

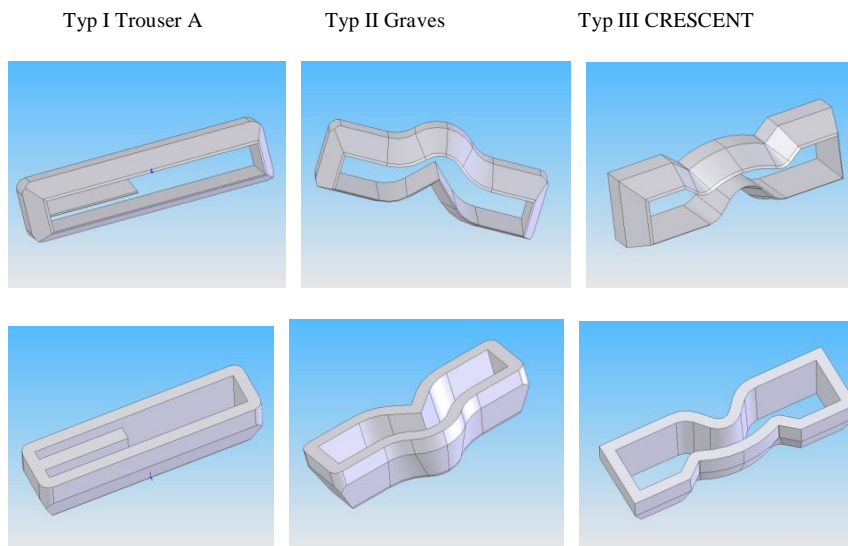


NORMA	ROZMĚR	
	A	B
ČSN EN ISO 527-3	10 až 25	≥ 150
ČSN 64 0604 Zkouška tahem fólií z plastických hmot do tloušťky 1 mm.	15	300
ČSN 64 0609 Stanovení smrštění smrštitelných fólií.	15	300
ČSN 64 7012 Stanovení tahových vlastností porterů, koženek a plastiků.	20 ± 0,5	150
ČSN 64 7029 Stanovení odolnosti proti opakovanému ohybu.	45	70
ČSN 64 7030 Stanovení soudržnosti vrstev porterů – typ I.	20	150
ČSN 64 7030 Stanovení soudržnosti vrstev porterů – typ II.	50	250



KATALOG VYSEKÁVACÍCH NOŽŮ PRO ZHOTOVOVÁNÍ ZKUŠEBNÍCH TĚLES

DIN ISO 34-1 (STRUKTURNÍ PEVNOST)



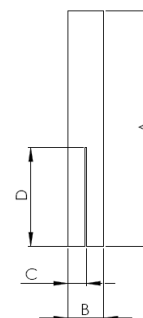
Výška nožů je jednotná 30 mm

Rozměr		TYP I TROUSER A	TYP II GRAVES	TYP III CRESCENT
A	Celková délka (minimální)	100	100	110
B	Šířka	15 ± 1	19 ± 0,05	25 ± 0,5
C		7,5 ± 0,5	R12,7 ± 0,05	10,5 ± 0,05
D		42	25,4 ± 0,05	45 ± 0,2
E		---	19 ± 0,05	68 ± 1,5
F		---	90° ± 0,5°	R43 ± 0,2
G		---	----	R12,5 ± 0,1
H		----	----	7,5 ± 0,5
CH		----	-----	R 9 ± 0,2

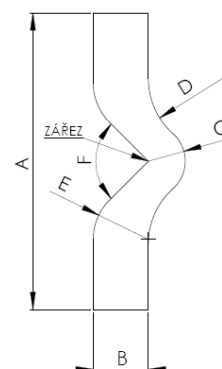
Typ II a Typ III jsou v provedení se zářezem a bez zářezu.

Související normy: DIN 53 507, ČSN 62 14 59

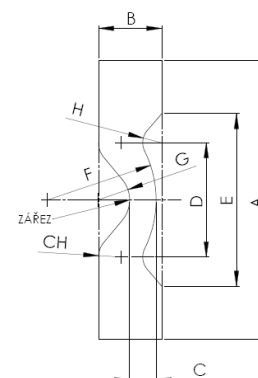
Typ I TROUSER A



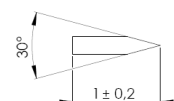
TYP II GRAVES



TYP III CRESCENT



Břit pro vytvoření zářezu

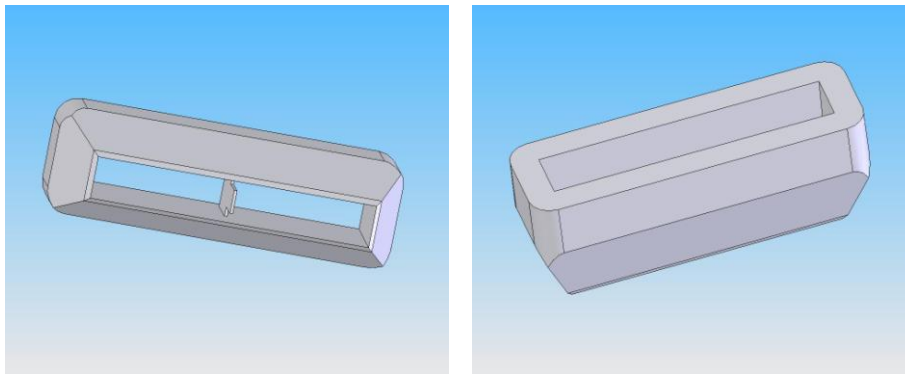


KATALOG VYSEKÁVACÍCH NOŽŮ
PRO ZHOTOVOVÁNÍ ZKUŠEBNÍCH TĚLES

Výška nožů je jednotná 30 mm

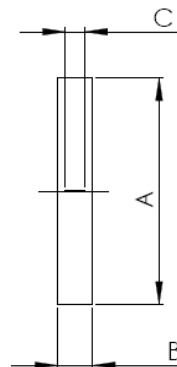
ISO 34-2 DELFT (STRUKTURNÍ PEVNOST)

Provedení bez vyhazovače



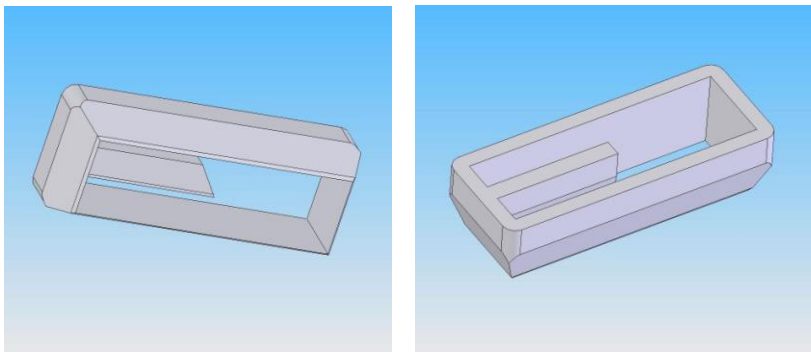
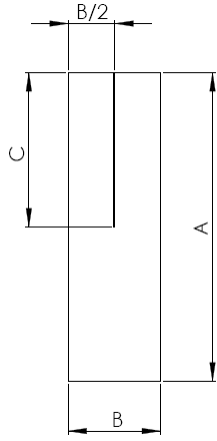
Rozměr

A	Celková délka	60
B	Šířka	$9,0 \pm 0,1$
C	Zářez	$5,0 \pm 0,1$



KATALOG VYSEKÁVACÍCH NOŽŮ
PRO ZHOTOVOVÁNÍ ZKUŠEBNÍCH TĚLES

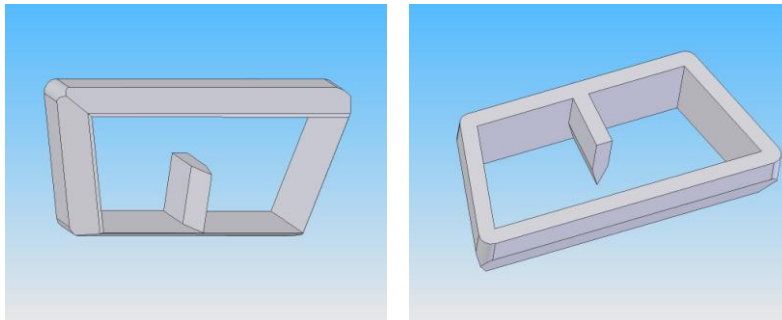
Výška nožů je jednotná 30 mm

ČSN 64 0661 (STANOVENÍ ODPORU PROTI DALŠÍMU TRHÁNÍ FÓLIÍ – METODA A)		
Provedení bez vyhazovače		
		
Rozměr		
A	Celková délka	100
B	Šířka	30
C	Zářez	50
		

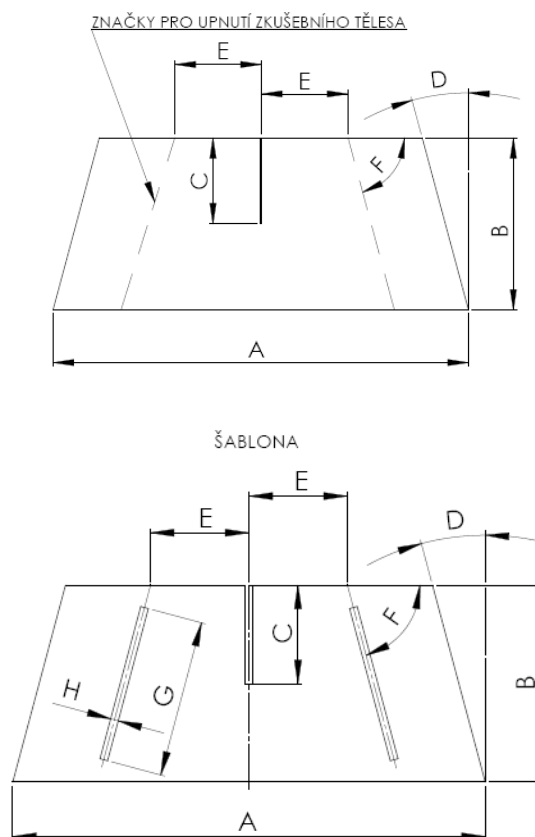
KATALOG VYSEKÁVACÍCH NOŽŮ
 PRO ZHOTOVOVÁNÍ ZKUŠEBNÍCH TĚLES

Výška nožů je jednotná 30 mm

ČSN 64 0661
 (STANOVENÍ ODPORU PROTI DALŠÍMU TRHÁNÍ FÓLIÍ – METODA B)



Rozměr		
A	Celková délka	120
B	Šířka	50
C	Zářez	25
D	Úhel	15°
E	Vzdálenost osy	25
F	Úhel	75°
G	Délka zářezu	40
H	Šířka zářezu	2



KATALOG VYSEKÁVACÍCH NOŽŮ
 PRO ZHOTOVOVÁNÍ ZKUŠEBNÍCH TĚLES

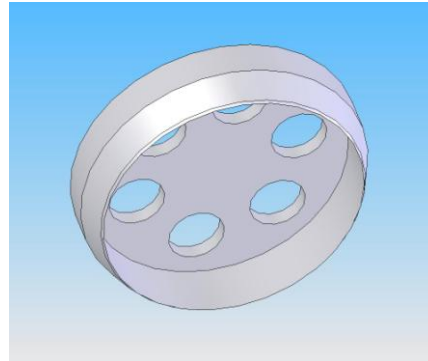
NOŽE PRO ZHOTOVOVÁNÍ KOLEČEK

Provedení :

pro menší průměry

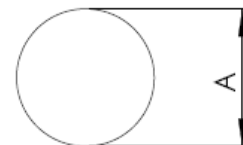


pro větší průměry



Rozměr		Průměr 13	Průměr 15	Průměr 140
A	Průměr	13 ± 0,1	15 ± 0,1	140 ± 0,2

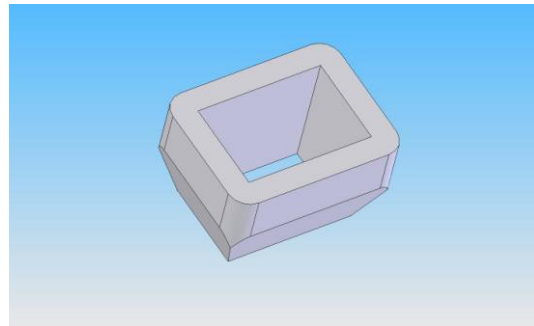
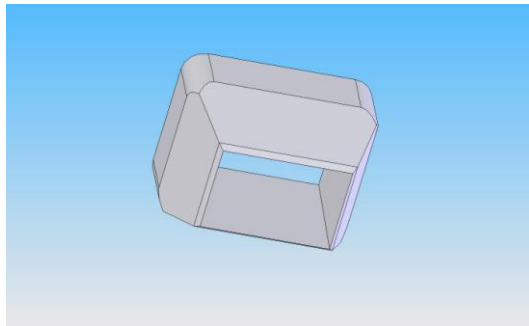
VÝŠKA NOŽE JE 40 mm



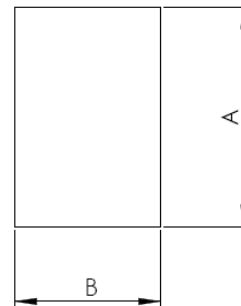
KATALOG VYSEKÁVACÍCH NOŽŮ
PRO ZHOTOVOVÁNÍ ZKUŠEBNÍCH TĚLES

VÝŠKA NOŽŮ JE 30 mm

ČSN 62 1510 (Stanovení odolnosti proti působení kapalin)



Rozměr	BOTNÁNÍ	STANOVENÍ ROZMĚRŮ
A	30	50
B	20	25



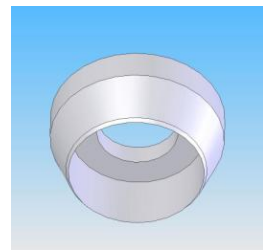
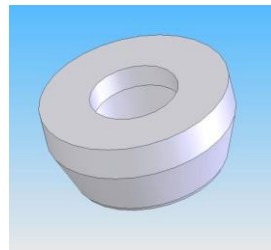
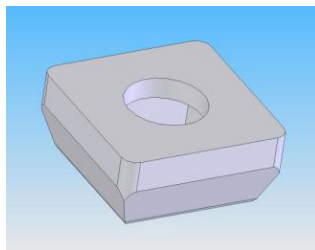
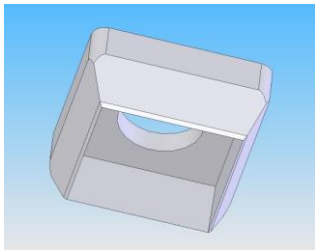
KATALOG VYSEKÁVACÍCH NOŽŮ
 PRO ZHOTOVOVÁNÍ ZKUŠEBNÍCH TĚLES

VÝŠKA NOŽŮ JE 30 mm

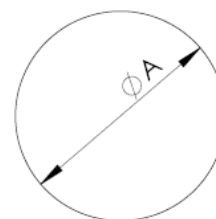
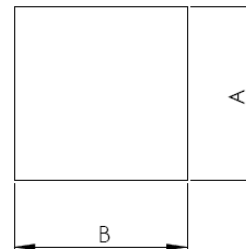
ČSN 62 0242 (Stanovení chemické odolnosti)

Typ ČTVEREC

Typ PRŮMĚR



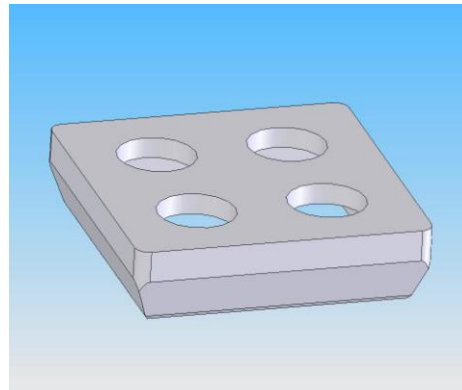
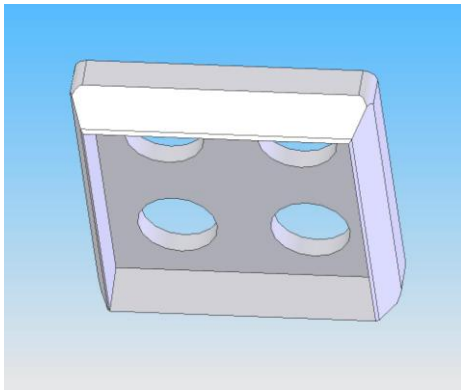
Rozměr	Typ ČTVEREC	Typ PRŮMĚR
A	50 ± 1	Ø 50 ± 1
B	50 ± 1	-----



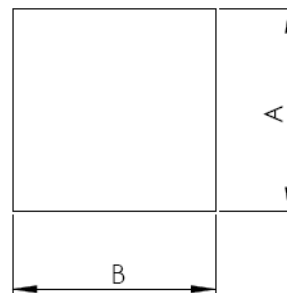
KATALOG VYSEKÁVACÍCH NOŽŮ
PRO ZHOTOVOVÁNÍ ZKUŠEBNÍCH TĚLES

VÝŠKA NOŽŮ JE 30 mm

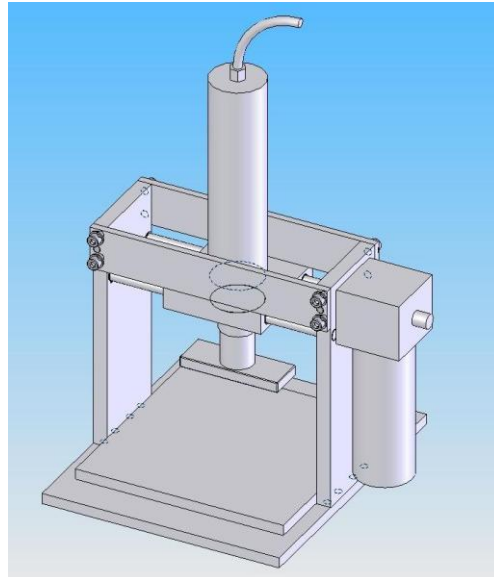
ČSN 64 0610 (Stanovení rozměrové stálosti fólií)



Rozměr	
A	100
B	100



Vysekávací lis stolní konstrukce s hydraulickým válcem



Vysekávací lis je určen pro vysekávání pryžových, nebo plastových materiálů. Velikost a tvar vysekávaných elementů je dán vysekávacím nožem. Vysekávání se provádí proti podložce ze silonu. Píst se může horizontálně přesouvat od levé bočnice k pravé. To umožňuje využít celé plochy pro vysekávání.

Technické údaje :

Jmenovitá lisovací síla	100 kN
Rozměry stroje - šířka	350 mm
- hloubka	550 mm
- výška	600 mm
Zdvih	100 mm
Rozměry stolu	300 x 200 mm
Celková hmotnost	cca 30 kg